

## Coude mural à encastrer -

---

35 085 970 90



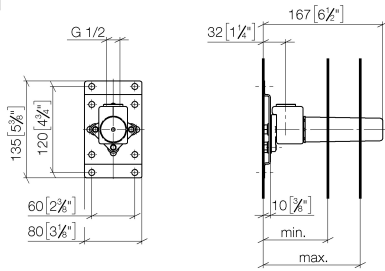
- laiton résistant à la dézincification, sans plomb
- raccord filetage femelle 1/2"
- 1x sortie filetage femelle 1/2"
- chape de protection gros-œuvre
- manchette étanche
- isolation phonique

Pour sorties murales et coude d'évacuation mural avec raccordement 1/2".

## Coude mural à encastrer -

35 085 970 90

mm [inches]



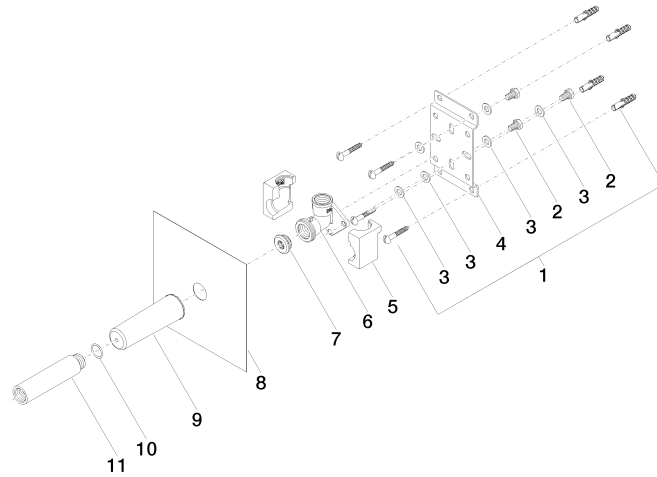
	min	max
CL. 1	90 [3 1/2"]	163 [6 3/8"]
CL. 2	68 [2 5/8"]	135 [5 3/8"]
Domicil	90 [3 1/2"]	163 [6 3/8"]
Gentle	90 [3 1/2"]	163 [6 3/8"]
IMO	90 [3 1/2"]	163 [6 3/8"]
Lissé	90 [3 1/2"]	163 [6 3/8"]
MEM	90 [3 1/2"]	163 [6 3/8"]
Symetrics	90 [3 1/2"]	163 [6 3/8"]
Vaia	90 [3 1/2"]	163 [6 3/8"]

## Certificats

WRAS\_1904021. LGA\_29336.

**Coude mural à encastrer -**

35 085 970 90



**Liste des pièces de rechange**

N°	Article Numéro	Désignation	Fréquence de montage	Délai de livraison
1	04 30 31 024 01 90	set de fixation	2	2
2	09 30 30 152 90	vis	3	2
3	09 30 11 139 90	rondelle	6	2
4	09 17 20 094 90	patte de fixation	1	2
5	09 11 11 036 90	accessoires	1	2
6	09 11 03 041 10 90	raccord	1	2
7	04 31 20 006 00 90	bonde de fond	1	2
8	04 14 03 072 01 90	kit de garniture	1	2
9	09 21 02 102 90	capuchon	1	2
10	90 14 10 010 00 90	joint	1	2
11	09 24 03 169 10 90	adaptateur	1	2